



OLERON ISLAND Stand Up Paddle Challenge

2 > 3 JUILLET 2011

WAVE and Open Ocean
RACE

DOSSIER D'INSCRIPTION





GENERALITES

L'Oleron Island SUP Challenge se déroulera en 2 rounds.

ROUND 1: Une Longue distance en « Open Ocean »

ROUND 2: Une épreuve de Wave Riding

L'Oleron Island SUP Challenge est limité à 100 participants.

Toutes les catégories de SUP sont autorisées.

Préinscription obligatoire à retourner avant le 28 juin 2011
par courrier à :

La Brée les Bains TOURISME
20, Rue des Ardillières
17840 LA BREE LES BAINS
Tel : 05 46 47 96 73

Une pré-inscription par téléphone ou email n'a aucune validité.

Il est impératif de joindre les frais d'engagement à votre dossier de préinscription.

Les dossiers, complets, seront enregistrés par ordre d'arrivée – cachet de la poste faisant foi.

Les frais d'inscriptions sont fixés à 50€.



WAVE ^{Open} ^{and} Ocean
RACE





FICHE INSCRIPTION

Samedi 2 & Dimanche 3 Juillet 2011

NOM.....PRENOM.....

SEXE F . M . GROUPE SANGUIN :

ADRESSE.....

CODE POSTAL.....VILLE.....

PAYS (si autre que France)

TEL.MOBILE/...../...../...../...../.....

EMAIL.....@.....(écrire lisiblement SVP)

DATE DE NAISSANCE _ _ / _ _ / 19 _ _

JEUNE (15 ans révolus à 18 ans à la date de(s) course(s)) .

En tant que participant, je m'engage à respecter les règles de course

DROIT A L'IMAGE ET A L'APPARENCE :

J'autorise l'organisation de L'Oleron Island SUP Challenge, ses sponsors et partenaires à utiliser mon nom sur tous supports liés à l'événement ainsi qu'à diffuser gracieusement, pendant et après la compétition : des photos, films, enregistrement télévisuels et autres reproductions de moi-même prises au cours de L'Oleron Island SUP Challenge, les 2 et 3 juillet 2011.

J'autorise également l'organisation et ses partenaires à utiliser les données de suivi GPS de ma course sur internet.

FAIT ALE.....

SIGNATURE avec Mention « Lu et Approuvé »





PROGRAMME PROVISOIRE

Samedi 2 Juillet

09.00 à 11.00 > Accueil et confirmation des inscriptions

➤ **Diabolo Fun / Plage des Huttes**

**Adresse GPS : 702 Avenue des Dunes / Les Huttes /
17650 ST DENIS D'OLERON**

**11.30 > Transfert vers le Port de Plaisance de ST DENIS
D'OLERON**

12.00 > Réunion d'Information pour la Longue Distance

13.30 > 1^{er} Départ possible

16.30 > Estimation Temps d'Arrivée pour les premiers...

18.00 > ETA pour les derniers...

19.00 > Cérémonie Officielle d'Ouverture

Fort Louvois / BOURCEFRANC

20.30 > Dîner Officiel Diabolo Fun

Plage des Huttes / ST DENIS D'OLERON

Dimanche 3 Juillet

**10.00 > Réunion d'Information pour le Wave Riding
Diabolo Fun / Plage des Huttes**

11.00 > Animations SUP

➤ **Découverte, Essais**

12.00 > 1^{er} Départ possible

18.00 > Fin du Contest

18.30 > Remise des prix



WAVE ^{Open} Ocean
and RACE





INFORMATIONS

L'Oleron Island SUP Challenge est une compétition « combiné » :
Epreuve de Longue Distance et Epreuve de Vague

Le parcours Open Ocean proposé correspondra à une distance approximative de 30 km.
Une assistance nautique pour toute personne souhaitant interrompre son parcours est envisagée. Un suivi de course via système de « trackers » est également à l'étude...

L'Oleron Island SUP Challenge est « Ouvert » à toutes et à tous, pro & amateurs confondus. Le nombre de participants est limité à 100.

L'âge minimum de participation est de 15 ans.

Pour les courses de Longue distance :

Les concurrents doivent prévoir sur leur support boisson et nourriture pour un effort d'une durée minimum de 3 heures.

Pour tous les participants :

Entre la mise à l'eau et la sortie de l'eau :

La planche devra être reliée à l'utilisateur par un leash répondant aux normes usuelles de résistance.

Recommandations :

L'utilisateur devra porter un vêtement iso thermique recouvrant au minimum, les jambes, le corps jusqu'au cou et les bras. Les avant-bras pourront ne pas être couverts.



WAVE Open Ocean
and RACE





REGLEMENTS

Formats de course

Epreuve de Longue distance

Epreuve de Vagues ou les critères de jugement porteront sur :

- Qualité technique du Surf
- Choix des Vagues
- Exploitation des Vagues

Matériel

Toutes planches de SUP acceptée.

Règles de courses

- Tout participant devra se conformer strictement aux règles de courses et aux informations spécifiques précisées pendant la réunion d'information et affichées sur le Panneau Officiel par le Directeur de Course.

En cas de non-respect de ces règles, le concurrent peut se voir disqualifier à tout instant. Le Directeur de Course s'autorise même à interrompre sa course en cas de manquement grave au respect des dites règles.

- Tout abandon devra être signalé à la première occasion au Comité de Course. Un élargement OBLIGATOIRE sera mis en place au départ et à l'arrivée de la Longue Distance.
- Dans le cas où le Directeur de Course considère qu'un compétiteur se met en danger et/ou met en difficulté tout le dispositif de sécurité, le Directeur de Course prendra la décision irrévocable de stopper le dit compétiteur et ce à tout moment. Le compétiteur concerné devra alors se conformer aux instructions des équipages de sécurité.
- L'organisateur ne pourra être tenu pour responsable des fausses déclarations qui pourraient être mentionnées sur le bulletin d'inscription. Dans ce cas il se réserve le droit d'exclure les contrevenants, sans remboursement des droits d'inscription.
- L'obligation de porter assistance à toute personne en danger, le temps que les secours prennent le relais s'impose.
- L'obligation de respecter l'environnement, les sites empruntés ainsi que les autres concurrents, l'organisation d'une manière générale coulent de sens !
- Le présent règlement pourra être modifié par l'organisateur en fonction des conditions, nombre de compétiteurs (etc...). Ces modifications seront signalées lors des réunions d'informations et affichées sur le Panneau Officiel.
- La présence de chaque participant est OBLIGATOIRE à chaque réunion d'information.
- Si les conditions ne permettent pas une course longue distance ou de vague pour des raisons de sécurité ou pour toutes autres raisons l'organisateur se réserve le droit d'annuler la course.
- La participation à la course implique l'acceptation du présent règlement.
- Des règles de course plus détaillées ou modifiées pourront être adressées par mail aux préinscrits ou remises lors de la confirmation des inscriptions.



WAVE ^{Open} Ocean
and RACE





#Classements :

Le classement de L'Oleron Island SUP Challenge sera un combiné des résultats de la manche Open Ocean et de celle de Wave Riding.

Le classement scratch sera le classement principal.

Des extraits en seront sortis :

- Homme / Femme / Jeune
- < 12'6 / 12'6 / 14' / Unlimited

Pour chacune des manches, le vainqueur marquera 0.7 points et les suivants un nombre de point égal à leur rang.

Le vainqueur sera le participant ayant le moins de points.

En cas d'égalité, les participants seront départagés par le meilleur classement effectué sur la manche de Longue Distance.

En cas d'abandon, le nombre de points attribués sera égal au nombre de participants sur la manche, + 1.

En cas de non partant, le nombre de points attribués sera égal au nombre de participants sur la manche, + 2.

En cas de disqualification, le nombre de points attribués sera égal au nombre de participants sur la manche, + 10.

Inscriptions

La fiche d'inscription et ses annexes sont à renvoyer dument remplis et accompagnés des frais d'inscriptions à :

La Brée les Bains TOURISME
20, Rue des Ardillières
17840 LA BREE LES BAINS
Tel : 05 46 47 96 73

Les frais d'inscription s'élèvent à 50 €.

Ils devront être réglés par chèque à l'ordre de « Office de Tourisme de La Brée les Bains ».

Pour les résidents étrangers, le virement bancaire est accepté.

En échange du matériel mis à la disposition de chaque compétiteur (dossard et tracker GPS) une caution d'un montant de 200 € sera demandée à la confirmation des inscriptions. Cette caution sera restituée à la fin de la remise des prix en échange de la totalité du matériel mis à disposition (dossard et tracker GPS).



WAVE ^{Open} Ocean
and RACE





Les droits d'inscription incluent l'inscription aux courses, l'invitation à la Cérémonie Officielle ainsi qu'au dîner...

Le dossier est réputé incomplet :

- si les frais d'inscription et/ou la caution sont manquants
- et si l'un des documents obligatoires mentionnés ci-dessous est manquant.

Documents obligatoires

- Certificat médical de moins de 1 an (au 2 juillet 2011) d'aptitude à la participation à une course de plus de 5 km en Stand UP Paddle en compétition
- ou Licence sportive FFS (Fédération Française de Surf) en cours de validité (2011)
- Autorisation parentale pour les mineurs
- Certificat de natation pour les mineurs
- Décharge pour les majeurs (fournie dans ce document)

Inscriptions définitives

La confirmation des inscriptions se fera IMPERATIVEMENT le samedi 2 juillet de 09.00 à 11.00

Informations pratiques

Des informations éventuellement plus détaillées seront adressées aux préinscrits par email (plan d'accès...)

Hébergements

Informations auprès de :

La Brée les Bains TOURISME
20, Rue des Ardillières
17840 LA BREE LES BAINS
Tel : 05 46 47 96 73
Email : otlabree@club-internet.fr



WAVE and RACE
Open Ocean





Contact Oleron Island SUP Challenge

La Brée les Bains TOURISME
20, Rue des Ardillières
17840 LA BREE LES BAINS
Tel : 05 46 47 96 73
Email : otlabree@club-internet.fr

Comité d'Organisation

Diabolo Fun / Beach Concepts

- Didier Lafitte > didierl@beachconcepts.org
- Philippe Bru > pbru@beachconcepts.org

Autres informations

[www.facebook.com/Oleron Island SUP Challenge](http://www.facebook.com/Oleron%20Island%20SUP%20Challenge)



WAVE Open Ocean
and RACE





DECHARGE

En vue de ma participation à l'Oleron Island SUP Challenge

Je soussigné _____ (NOM et Prénom)
certifie savoir nager, avec ou sans brassière, la distance de 50 mètres départ plongé et connaître les dangers inhérents à cet évènement.

Cession de droits et engagements :

Je cède, par la présente, aux organisateurs de l'Oleron Island SUP Challenge, ainsi qu'aux partenaires et sponsors de l'évènement, un droit d'usage exclusif, des photographies et reproductions photographiques, des films télévisés et cinématographiques, qui auront été réalisés de ou sur moi, que ce soit au cours ou en rapport avec l'évènement.

Je m'engage à adopter un comportement sportif, avant, pendant, après l'évènement et durant toute la compétition.

Déclaration du participant :

J'ai eu la possibilité de prendre connaissance du lieu de compétition et du parcours proposé (Longue Distance de 30 km en « mer ouverte »). J'en mesure toutes les difficultés et assure le trouver en adéquation avec mon niveau de pratique. Je m'estime donc être capable de participer à l'ensemble des épreuves sportives de l'Oleron Island SUP Challenge.

Je suis également conscient des dangers que peut impliquer ma participation à une telle compétition et déclare prendre part à ces activités en toute connaissance de cause.

Je déclare avoir eu la possibilité d'apprécier la teneur et prendre connaissance de toutes les règles et règlements applicables à l'évènement et comprends que toute violation de ces règles, ou tout comportement non sportif ou contraire à l'éthique sportive, est susceptible d'entraîner ma disqualification immédiate de l'évènement à la seule discrétion du directeur de course.

Je déclare avoir lu attentivement le présent accord et pleinement compris son contenu. Je suis conscient que ce contrat constitue une décharge de responsabilité que je conclus avec l'Oleron Island SUP Challenge, l'organisateur, les partenaires et les bénévoles de l'évènement, en faveur des dites personnes et pour leur bénéfice, et accepte de signer le présent contrat de mon plein gré.

Fait à _____ Le _____

Signature du concurrent,



WAVE ^{Open} Ocean
and RACE





AUTORISATION PARENTALE

Obligatoire pour les mineurs de plus de 15 ans à la date de(s) course(s) choisie(s)

Enfant: NOM : Prénom :

Je soussigné(e) : Nom : Prénom :

Agissant en qualité de : PERE - MERE - TUTEUR (Rayer les mentions inutiles)

Domicilié(e) : N° Rue :

.....

CP : Ville :

Portable : :

@.mail des Parents :

.....

J'autorise mon enfant :

Né(e) le : / / Lieu de naissance :

A participer à l'Oleron Island SUP Challenge, épreuve combiné de longue distance et de vagues en Stand Up Paddle qui se déroulera à Oleron les Samedi 2 et Dimanche 3 juillet 2011.

J'atteste que mon enfant est couvert par une assurance de responsabilité civile qui couvre les dommages qu'il pourrait causer à autrui ou à lui-même.

EN CAS DE NECESSITE

Dans le cas d'un incident jugé important par les organisateurs du l'Oleron Island SUP Challenge, si l'impossibilité de joindre rapidement les parents se présente, l'enfant sera transporté dans le centre hospitalier le plus proche par moyens sanitaires (hélicoptère, ambulance, pompiers).

Allergies éventuelles :

GRUPE SANGUIN :

Fait àle.....

SIGNATURE DU RESPONSABLE LEGAL

Au titre de la Loi du 78-17 du 6 janvier 1978, relative à l'informatique, aux fichiers et aux libertés, l'organisation s'engage à n'utiliser et divulguer tous renseignements personnels communiqués qu'au titre des obligations légales et administratives et nécessaires lors de prise en charge.





ACCES

- Point de Rendez Vous :

Diabolo Fun / Plage des Huttes / 17650 ST DENIS D'OLERON

Adresse GPS : 702 Avenue des Dunes / Les Huttes / 17650 ST DENIS D'OLERON

- Lieu Spot Vagues

Diabolo Fun / Plage des Huttes / 17650 ST DENIS D'OLERON

- Lieu départ Open Océan

Port de Plaisance / Plage de Soubregeon / 17650 ST DENIS D'OLERON

- Lieu Arrivée Open Océan

Fort Louvois / Port de BOURCEFRANC LE CHAPUS

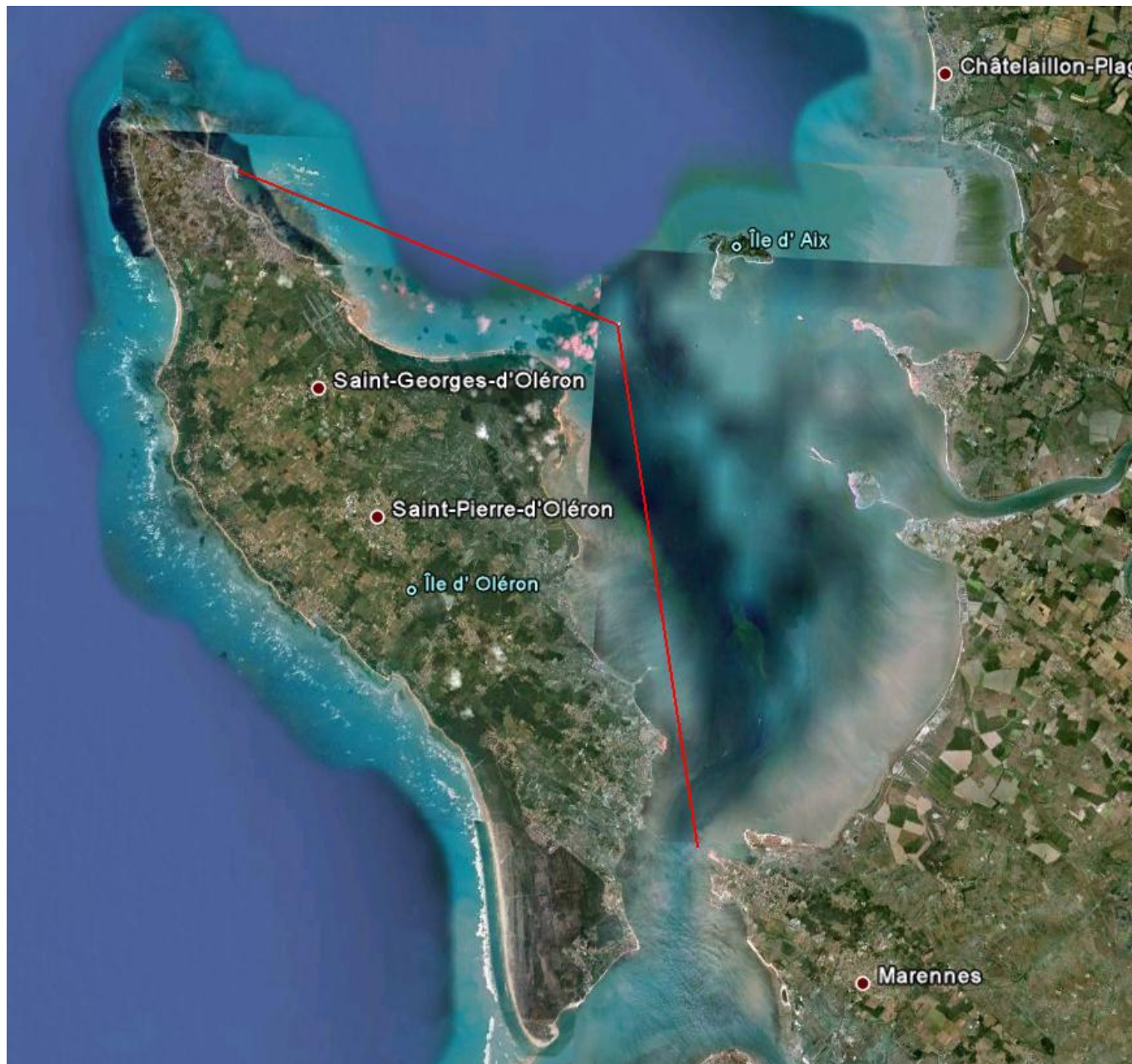


WAVE ^{Open} Ocean
and RACE





PARCOURS LONGUE DISTANCE



WAVE and RACE
Open Ocean

